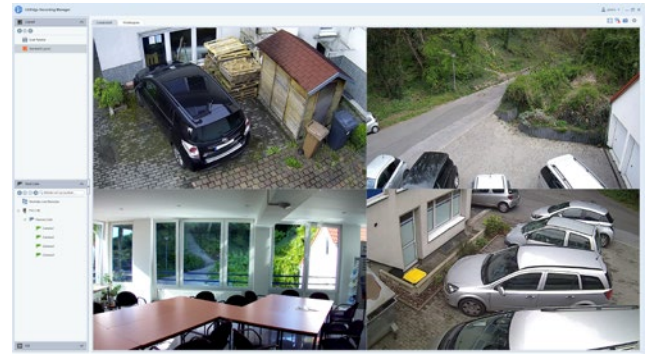


GV-Edge Recording Manager (Windows Version)

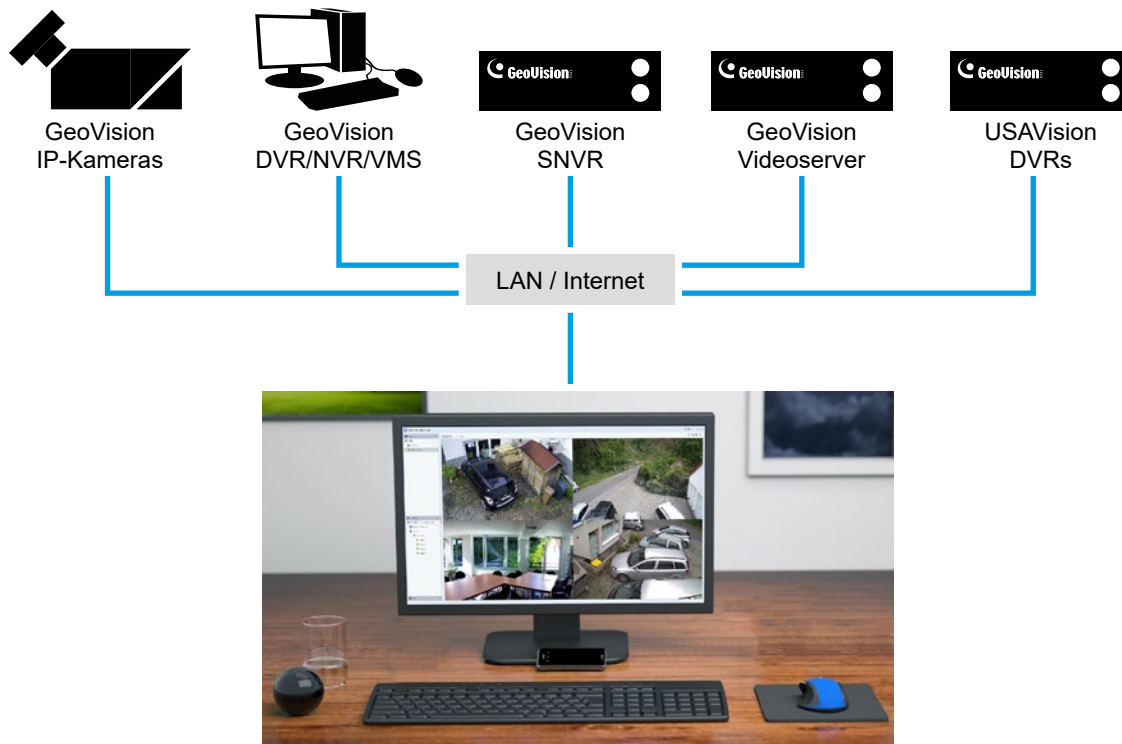


- Client-Software
- Livebild und Fernwiedergabe
- für GeoVision IP-Kameras und Systeme
- Entzerrung von Fischaugen- und Weitwinkelobjektiven
- PTZ-Steuerung
- 2-Wege Audioübertragung



Produktbeschreibung

Der GV-Edge Recording Manager ist eine kostenlose Client-Software für GeoVision-Geräte. Damit können Sie von einem PC auf Ihre IP-Kameras und Recorder zugreifen. Bis zu 32 Kameras können gleichzeitig dargestellt werden. Für mehr Kameras und für die Erweiterung auf bis zu vier Monitore sind Lizenzen erhältlich.



Systemvoraussetzungen

	32-Kanal	64-Kanal	96-Kanal	128-Kanal
Lizenz	kostenlos	Lizenz via USB-Dongle	Lizenz via USB-Dongle	Lizenz via USB-Dongle
Betriebssystem 64-bit	Windows 10 / Windows 11 / Server 2016 / Server 2019 / Server 2022			
Prozessor (CPU)*	Core i3-4130, 3.4 GHz	Core i5-4670, 3.4 GHz	Core i7-8700, 3.2 GHz	Core i7-8700, 3.2 GHz
Arbeitsspeicher (RAM)*	8 GB	16 GB	16 GB	16 GB
Grafik	PCI-Express, 800x600 (1280x1024 empfohlen), 32-bit color		NVIDIA GeForce GTX650 Ti BOOST	

*Die angegebenen Systemvoraussetzungen setzen ein Dual-Streaming voraus.

Kompatible Geräte

GeoVision IP-Kameras	
GeoVision IP-Kameras	alle GeoVision IP-Kameras mit aktuellem beziehungsweise neuestem Firmware-Stand
GeoVision Videosever	
GV-VS11	V1.03 oder höher
GV-VS12	V1.07 oder höher
GV-VS14	V1.01 oder höher
GV-VS2400/2420	V1.00 oder höher
GV-VS2800/2820	V1.00 oder höher
GV-VS21600	V1.00 oder höher
GeoVision SNVR	
GV-SNVR0400F	V1.10 oder höher
GV-SNVR0411	V2.10 oder höher
GV-SNVR0412	V1.00 oder höher
GV-SNVR0811	V2.40 oder höher
GV-SNVR0812	V1.00 oder höher
GV-SNVR1600	V1.10 oder höher
GV-SNVR1611	V1.00 oder höher
GV-SNVR1612	V1.00 oder höher
GV-SNVR3203	V1.00 oder höher
GV-SNVR6403	V1.00 oder höher
USAVision DVRs	
UA-XVL810	V1.00 oder höher
UA-XVL1610	V1.00 oder höher

Hinweis: Fernwiedergabe von SD-Karten wird bei den folgenden Geräten nicht unterstützt: GV-ABL / TBL Serie, GV-ADR / TDR Serie, GV-AVD / TVD Serie, GV-EBD Serie, GV-QSD5730 / 5731-IR, GV-SD2322-IR / 2722-IR / 3732-IR, UA-B580F3 / R500F2 / R560F2 / R580F2 / R800F2.

Kompatible Software

GV-Recording Server	V1.2.4.0 oder höher
GV-Video Gateway	V1.2.4.0 oder höher
GV-DVR/NVR	V8.7.1.0 oder höher
GV-VMS	V14.10 oder höher
GV-AI Guard (Basic)	V1.1 oder höher

Unterstützte Hosts

Unterstützte Hosts	
GV-DVR/NVR	unbeschränkt
GV-VMS	
GV-Recording Server	
GV-Video Gateway	
GV IP-Kameras	
GV-Videosever	
GV-SNVR	
UA-DVRs	
I/O-Geräte	5 Hosts

Hinweis: Die Anzahl der maximalen Hosts ist bei einigen Geräten beziehungsweise Software-Anwendungen auch abhängig von der Bandbreite und von deren eigenen Spezifikationen.

Technische Daten

	32-Kanal	64-Kanal	96-Kanal	128-Kanal
Livebild				
Lizenz	kostenlos	Lizenz via USB-Dongle	Lizenz via USB-Dongle	Lizenz via USB-Dongle
Max. Anzahl Kanäle	32	64	96	128
Max. Anzahl Monitore / Displays	1	4	4	4
Mehrfach-Layouts	4, 6, 8, 9, 10, 13, 16, 25, 36, 49, 64			
Display-Modi	Fisheye-Entzerrung, PIP, PAP, Weitwinkel-Entzerrung, Fisheye Objektverfolgung, Zoom, Schnappschuss, Focus View, Scan View			
Audio	Zwei-Wege			
PTZ	Schwenken, neigen, zoomen			
Host Recording (Monitoring)	Aktivierung/Deaktivierung von Überwachungen der Hosts (nur für GV IP-Kameras, GV-DVR / NVR / VMS)			
Kanal-Status-Anzeige	gelb: keine Überwachung grün: Überwachung, aber keine Aufzeichnung rot: Überwachung und Aufzeichnung			
Host Batch Management	Konfiguration von IP-Adressen, Zeit-Synchronisation mit GV-Edge Recording Manager (nur bei GV IP-Kameras)			
Wiedergabe				
Max. Anzahl Kanäle	32	64	64	64
Wiedergabe-Modi	Fisheye-Entzerrung, Weitwinkel-Entzerrung, Entnebelung, PIP, PAP, Bildstabilisierung			
Sonstiges				
Sprachen	Arabic / Bulgarian / Czech / Danish / Dutch / English / Finnish / French / German / Greek / Hebrew / Hungarian / Indonesian / Italian / Japanese / Lithuanian / Norwegian / Persian / Polish / Portuguese / Romanian / Russian / Serbian / Simplified Chinese / Slovakian / Slovenian / Spanish / Swedish / Thai / Traditional Chinese / Turkish			